

用于气缸磁性开关 RS3型磁性开关



RS3 磁性开关

NEW

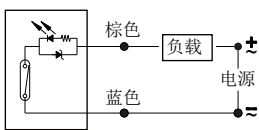
- 2线式, 3线式, LED指示灯
- 机种丰富, 适用于气缸活塞定位
- 安装简单, 配有明亮醒目的指示灯
- 可直接适用于SMC等品牌气缸
- 可定制M8, M12连接器型
- 高性价比产品, 满足你的要求

额定值与性能

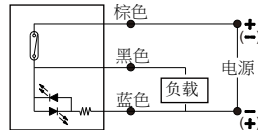
| 项目类别 | SPST-2 NO型 | SPST-3 NO型 | 电子2线式 NO型 | 电子3线式 NO型 |
|----------|----------------------|----------------------|---------------------------|----------------------|
| 产品型号 | RS3-T2 | RS3-T3 | RS3-D2 | RS3-N3 |
| 感应开关型式 | 磁簧管型 | 磁簧管型 | 2线型 | NPN型 |
| 使用电压范围 | 5~120V DC/AC | 5~30V DC | 10~28V DC | 5~30V DC |
| 最大开关电流 | 100 mA Max. | 500 mA Max. | 50 mA Max. | 200 mA Max. |
| 最大接点容量 | 10 W Max. | 10 W Max. | 1.4 W Max. | 6 W Max. |
| 内部消耗电流 | 无 | 10 mA Max. @ 24V | 12(40) μ A Max. @ 24V | 7.5 mA Max. @ 24V |
| 残留压降 | 2.5V Max. @ 100mA DC | 2.5V Max. @ 100mA DC | 2.6V Max. @ 50 mA DC | 1 V Max. @ 200 mA DC |
| 漏电流 | 无 | 无 | 20(90) μ A Max. @ 28V | 0.01 mA Max. |
| 指示灯 | 红色 LED | 红色 LED | 红色 LED | 红色 LED |
| 电缆线 | 2C, 黑色PVC | 2C, 黑色PVC | 2C, 黑色PVC | 3C, 黑色PVC |
| 感应灵敏度 | 45~55 高斯 | 45~55 高斯 | 40~750 高斯 | 40~750 高斯 |
| 最大开关切换频率 | 1000 Hz | 1000 Hz | 1000 Hz | 5000 Hz |
| 使用温度范围 | -10 ~ + 70°C | -10 ~ + 70°C | | -10 ~ + 70°C |
| 耐冲击 | 30 G | 30 G | | 50 G |
| 耐震动 | 9 G | 9 G | | 9 G |
| 防护等级 | IP 67 | IP 67 | | IP 67 |
| 保护回路 | 无 | 无 | | 电源极性反向保护; 突波吸收保护 |

输入输出段回路图

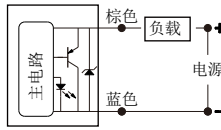
磁簧管2线



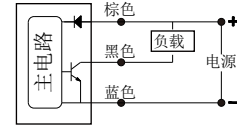
磁簧管3线



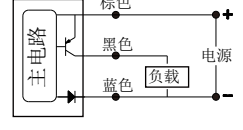
电子式2线



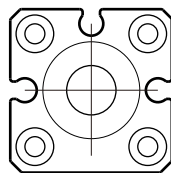
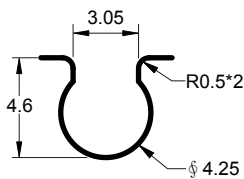
NPN型



PNP型

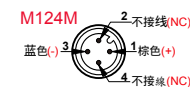
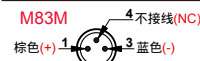


适用气缸沟槽

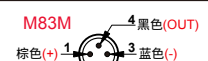


M8与M12快速接头接线图

接头2线



接头3线



安装尺寸图

