

## 小方型接近开关 H3B型接近开关



### H3B 小方型

**NEW**

- 小型并且低成体的方型接近开关
- 机种丰富，可适用于各种用途
- 安装简单，可用于高速脉冲发生器、高速旋转控制等
- 配有明亮醒目的指示灯，轻松查看安装环境
- 可直接安装，并具有优异的性能

### 本体检测

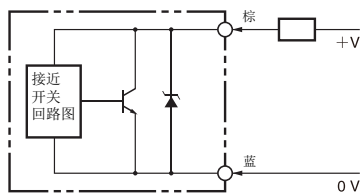
| 检测方式 | 连接方式  | 检测距离 | 输出状态  | 输出 | 型号       |
|------|-------|------|-------|----|----------|
| 正面检测 |       | 5mm  | DC2输出 | NO | H3B-F5LA |
|      |       |      | NPN输出 | NO | H3B-F5NA |
|      |       |      | PNP输出 | NO | H3B-F5PA |
| 正面检测 | 导线引出型 | 5mm  | DC2输出 | NC | H3B-F5LB |
|      |       |      | NPN输出 | NC | H3B-F5NB |
|      |       |      | PNP输出 | NC | H3B-F5PB |

### 输入输出段回路图

型号  
H3B-F

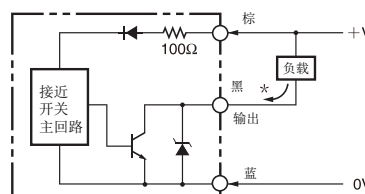
输出电路

DC2输出



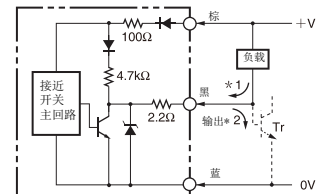
注. 负载可接在+V侧或0V侧的任意一侧。

NPN输出



\* 50mA以下(负载电流) ...

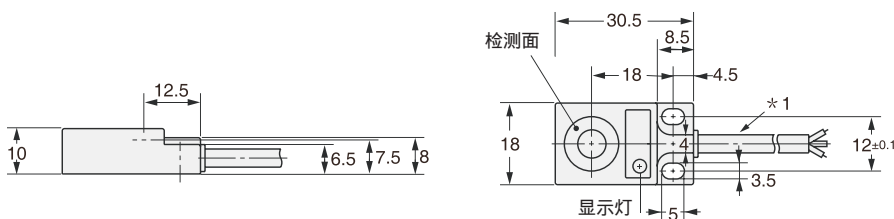
PNP输出



\* 1. 200mA以下(负载电流)  
\* 2. 1连接mATr回路时

### 安装尺寸图

H3B-F



| 额定值/性能            |                                    |
|-------------------|------------------------------------|
| 直流3线式             |                                    |
| 项目                | 型号                                 |
|                   | <b>H3B-F5N □</b>                   |
| 检测距离              | 5mm±10%                            |
| 设定距离              | 0~4mm                              |
| 回差距离              | 检测距离的10%以下                         |
| 检测物体              | 磁性金属(非磁性金属会降低检测距离。参照「特性数据」)        |
| 标准检测物体            | 铁15×15×1mm                         |
| 响应时间              | 2ms以下                              |
| 响应频率*             | 500Hz                              |
| 电源电压<br>(使用电压范围)  | DC12~24V 脉动(p-p)10%以下DC10~30V      |
| 消耗电流              | 10mA以下(DC24V时)                     |
| 控制 开关容量           | NPN集电极开路50mA以下(DC30V时)             |
| 输出 残留电压           | 1V以下(负载电流50mA及导线长2m时)              |
| 显示灯               | 检测显示(红色)                           |
| 动作状态(检测<br>物体接近时) | NA型: NO 详见「输入输出回路图」的时间图<br>NB型: NC |
| 保护回路              | 逆向连接保护、浪涌吸收                        |
| 环境温度              | 工作时、保存时: 各-25~+70°C(不结冰、结露)        |
| 环境湿度              | 工作时、保存时: 各-35~95%RH(不结露)           |
| 温度的影响             | -25~+70°C温度范围内, ±23°C时检测距离的±20%以下  |
| 电压的影响             | 额定电源电压±10%范围内, 额定电源电压时检测距离的±2.5%以下 |
| 绝缘电阻              | 50M 以上(DC500V兆欧表) 充电部整体与外壳间        |
| 耐电压               | AC500V 50/60Hz 1min 充电部整体与外壳间      |
| 振动(耐久)            | 10~55Hz 上下振幅1.5mmX、Y、Z各方向2h        |
| 冲击(耐久)            | 200m/s <sup>2</sup> X、Y、Z各方向 10次   |
| 保护结构              | IEC规格 IP67                         |
| 连接方式              | 导线引出式(型标准导线长2m)                    |
| 质量(捆包状态)          | 约50g                               |
| 材质 外壳             | 耐热ABS                              |
| 检测面               |                                    |
| 附件                | 使用说明书                              |

\* 直流开关部的响应频率为平均值。

测定条件为: 有标准物体时, 检测物体的间隔为标准检测物体的2倍, 设定距离为检测距离的1/2。