

小方型接近开关 H5N型接近开关



H5N 小方型

NEW

- 小型并且低成体的方型接近开关
- 机种丰富，可适用于各种用途
- 安装简单，可用于高速脉冲发生器、高速旋转控制等
- 配有明亮醒目的指示灯，轻松查看安装环境
- 可直接安装，并具有优异的性能
- 1kHz高速响应

本体检测

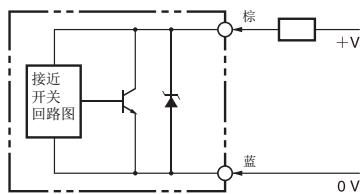
检测方式	连接方式	检测距离	输出状态	输出	型号
正面检测		4mm	DC2输出	NO	H5N-F4LA
			NPN输出	NO	H5N-F4NA
			PNP输出	NO	H5N-F4PA
顶端检测	导线引出型	4mm	DC2输出	NO	H5N-H4LA
			NPN输出	NO	H5N-H4NA
			PNP输出	NO	H5N-H4PA

输入输出段回路图

型号
H5N-H/F

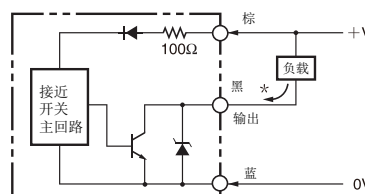
输出电路

DC2输出



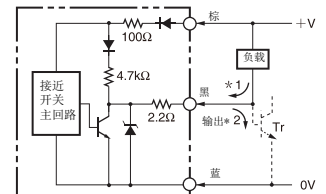
注. 负载可接在+V侧或0V侧的任意一侧。

NPN输出



* 50mA以下(负载电流) ...

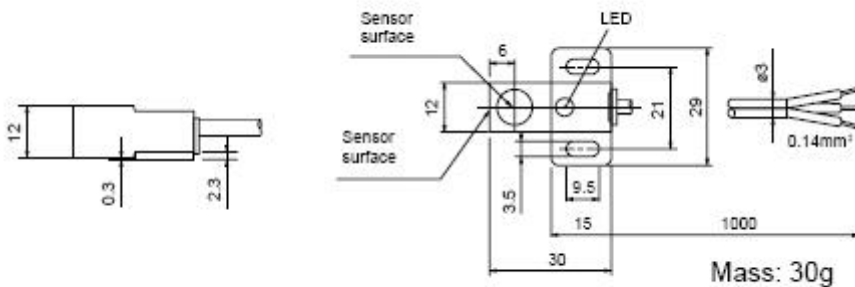
PNP输出



* 1. 200mA以下(负载电流)
* 2. 1连接mATr回路时

安装尺寸图

H5N-H/F



额定值/性能

直流3线式

项目	型号	H5N-H4N□(F4)	H5N-F4N□(H4)
检测距离		4mm±10%	
设定距离		0~4mm	
回差距离		检测距离的10%以下	
检测物体		磁性金属(非磁性金属会降低检测距离。参照「特性数据」)	
标准检测物体		铁15×15×1mm	
响应时间		2ms以下	
响应频率*		500Hz	
电源电压 (使用电压范围)		DC12~24V 脉动(p-p)10%以下 DC10~30V	
消耗电流		10mA以下(DC24V时)	
控制 开关容量		NPN集电极开路50mA以下(DC30V时)	
输出 残留电压		1V以下(负载电流50mA及导线长2m时)	
显示灯		检测显示(红色)	
动作状态(检测 物体接近时)		NA型: NO 详见「输入输出回路图」的时间图 NB型: NC	
保护回路		逆向连接保护、浪涌吸收	
环境温度		工作时、保存时: 各-25~+70°C(不结冰、结露)	
环境湿度		工作时、保存时: 各-35~95%RH(不结露)	
温度的影响		-25~+70°C温度范围内, ±23°C时检测距离的±20%以下	
电压的影响		额定电源电压±10%范围内, 额定电源电压时检测距离的±2.5%以下	
绝缘电阻		50M 以上(DC500V兆欧表) 充电部整体与外壳间	
耐电压		AC500V 50/60Hz 1min 充电部整体与外壳间	
振动(耐久)		10~55Hz 上下振幅1.5mm X、Y、Z各方向2h	
冲击(耐久)		200m/s ² X、Y、Z各方向 10次	
保护结构		IEC规格 IP67	
连接方式		导线引出式(型标准导线长2m)	
质量(捆包状态)		约40g	
材质 外壳		耐热ABS	
检测面			
附件		使用说明书	

* 直流开关部的响应频率为平均值。

测定条件为: 有标准物体时, 检测物体的间隔为标准检测物体的2倍, 设定距离为检测距离的1/2。